

日当たり良好賃貸アパート2階角部屋 ■ 下田市 東本郷二丁目 コーポ沢地A 2F 202 物件NO: S4008RA

最寄り駅：伊豆急下田駅
0.8Km 徒歩で10分

月
額 **6万円**



■ 物件詳細 ■

所在地：〒415-0035 静岡県下田市東本郷
光熱費等 電気：東京電力 水道：公営 ガス：プロパン

■ かかる費用詳細(税込み価格) ■

■ 月額(毎月の費用)

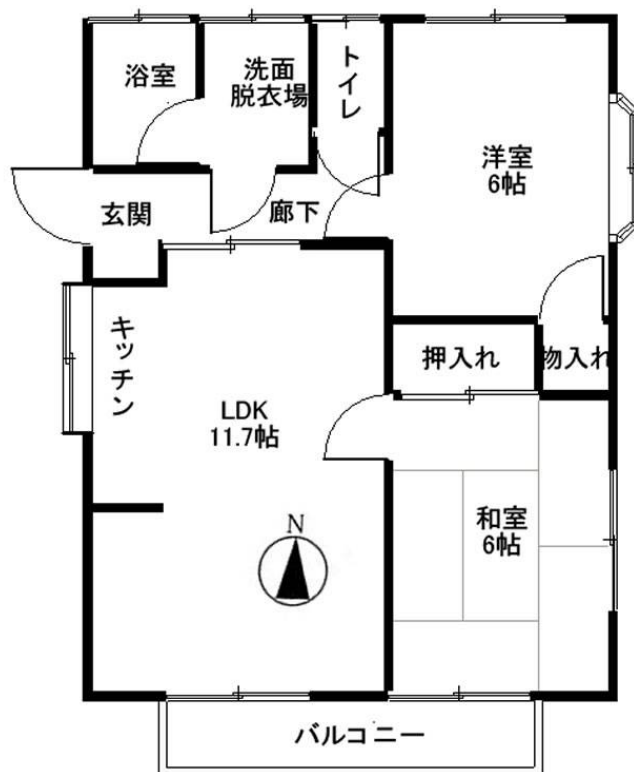
家賃	60,000 円/月	1ヶ月分
管理費	円/月	
共益費	円/月	
駐車場代	円/月	1台家賃に含む
CATV代	1,700 円/月	1ヶ月分(1台の場合)2台月2,600円
その他	円/月	
合計	61,700 円/月	

■ 初回(入居時)にかかる費用

家賃	60,000 円	1ヶ月分
敷金	60,000 円	1ヶ月分
礼金	60,000 円	1ヶ月分
保険代	20,500 円	2年間
	1,700 円	CATV代(1ヶ月分)
仲介料	66,000 円	1ヶ月分+消費税
その他	11,000 円	CATV加入金(初回のみ)
合計	279,200 円	

■ 更新時

更新料	円	
保険代	20,500 円	2年間
その他	11,000 円	書類作成代
合計	31,500 円	



※図面と現況に相違がある場合、現況を優先いたします。

■ 当社より ■

H5.8(1993)築、木造スレート葺2階建。
1階2室、2階2室、全4室の賃貸アパート。
2階角部屋で日当たり良好。
間取り2LDK(LDK、和室6畳、洋室6畳、浴室、洗面、洋式トイレ)。
床面積52.17㎡(15.75坪)
2階はバルコニー付。
バスとトイレは別。
下足入れあり。
室内洗濯機置き場あり。
照明器具付。
エアコンなし。
光ファイバ引込み工事済み。(別途プロバイダー加入等は必要)
駐車場1台分家賃に含む。
コンビニ(ローソン) 約200m 徒歩3分。
コンビニ(セブンイレブン) 約500m 徒歩7分。
24時間営業のスーパー(マックスバリュ) 約600m 徒歩8分。
伊豆急下田駅 約800m 徒歩10分。
ペットの飼育は不可。
現在、空き。
ハウスクリーニング済み。
即入居可能。



有限会社 伊豆レインボーコム
～ 伊豆に暮らす人々の架け橋 ～
www.izurainbow.com
不動産 売買、賃貸、管理 と PCサポート

静岡県宅地建物取引業会員・静岡県知事免許(5)第12424号
〒415-0036 静岡県下田市西本郷一丁目10-6-1
TEL 0558-25-2171/FAX 0558-27-1337
E-mail info@izurainbow.com

・宅建ファミリー共済 代理店

○取引態様 媒介
○情報公開日 2025. 06. 12
○データ更新日 2025. 06. 12