

中古売家、中古別荘

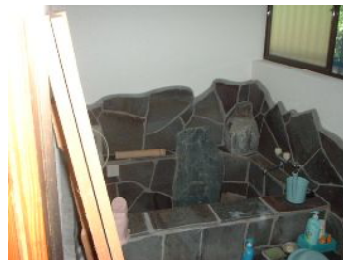
■土地 411 m² (124.32 坪)
■建物 99.36 m² (30.05 坪)



松崎町 雲見

価格

1,950 万円



最寄り駅：伊豆急下田駅
35km 車で50分

■物件詳細■

所在地：静岡県賀茂郡松崎町雲見
地目：宅地 地勢：平坦 地積：411m²(124.32坪) 建物：
構造：木造 瓦葺 平屋建 築年月：平成7年1月 築年数：
12.2年 間取り：3LDK 床面積：99.36m²(30.05坪) 電
気：東京電力 都市計画区域：外 水道：公営 ガス：プロ
パン 排水：個別浄化槽 駐車場：有 台数：3台 管理費
等：分譲地外なので、管理なども不要です。都市計画区域外
のため、建築確認は不要。自由に立て替え、建て増しも可能
です。 その他規制等：宅地造成等規制区域：内 国立公
園法：外 取引態様：媒介 仲介手数料：677,250円(売買金
額が400万円以上の場合には、売買金額の3%+6万円+消費税
(5%)) 掲載日：2006.5.24 データ更新日：2007.4.6



図面と現況に相違がある場合、現況を優先いたします。

物件NO: T1003SH

■当社より■

築年数約12年、平坦な敷地に平屋のまだ
まだ大変きれいな建物です。

土地は約125坪、駐車スペースはたっ
ぷり3台分は置けます。

8畳の和室が3部屋とリビングに囲炉裏
があり、和風造りで情緒がたっぷりあり
ます。お風呂も大きくて魅力的です。

敷地から海は見えませんが、雲見の海ま
で、約1.2Km、国道まで約500m、バス停
まで約600mほどの距離です。

散歩がてら、海までいけます。
別荘としても、海辺近くの田舎暮らしに
もいいのではないのでしょうか？

海岸には、無料の足湯があり、毎日足湯
に浸かって、体もぽかぽか。癒し効果
たっぷりです。雲見はダイビングでも有
名なところで、ダイビングショップもあり
、ダイビング好きの方や釣り好き、温
泉好きな方にいいのではないでしょ
うか？
現在、別荘で使用当中、案内時には事前
の予約が必要です。



有限会社 伊豆レインボーコム

～ 伊豆に暮らす人々の架け橋 ～

www.izurainbow.com

不動産 売買、賃貸、管理 と PCサポート

静岡県宅地建物取引業会員・静岡県知事免許(1)第12424号
〒415-0016 静岡県下田市中565 (安東看板さん内)
TEL 0558-25-2171/FAX 0558-27-1337
E-mail info@izurainbow.com

・富士火災海上保険(株) 代理店

○取引態様
○手数料
○情報公開日
○データ更新日

媒介
分かれ

2006.05.24

2007.04.06