

# 美しい多々戸浜へ約1Km 中古売家、中古別荘

- 土地 214 m<sup>2</sup> ( 64.73 坪 )
- 建物 62.89 m<sup>2</sup> ( 19.02 坪 )



**最寄り駅：伊豆急下田駅  
3Km 車で6分**

## ■物件詳細■

所在地：〒415-0028静岡県下田市吉佐美  
 地目：山林 地勢：緩斜面 地積：214m<sup>2</sup>(64.73坪) 建物：構造：木造 スレート葺 平家建 築年月：平成3年4月(西暦：1991年4月)  
 築年数：26.1年 間取り：2LDK 床面積：62.89m<sup>2</sup>(19.02坪) 電気：東京電力 都市計画区域：内 用途地域：無指定 建ぺい率：60% 容積率：200% 水道：公営 ガス：プロパン 排水：個別浄化槽 駐車場：有 台数：1台 管理費等：分譲地外のため管理費は不要。  
 海拔：約41m。 その他規制等：宅地造成等規制区域：内 国立公園法：外 取引態様：媒介 仲介手数料：220,320円(売買金額が400万円以上の場合には、売買金額の3%+6万円+消費税(8%)) 契約時印紙代：1000円 掲載日：2017.5.31 データ更新日：2017.5.31

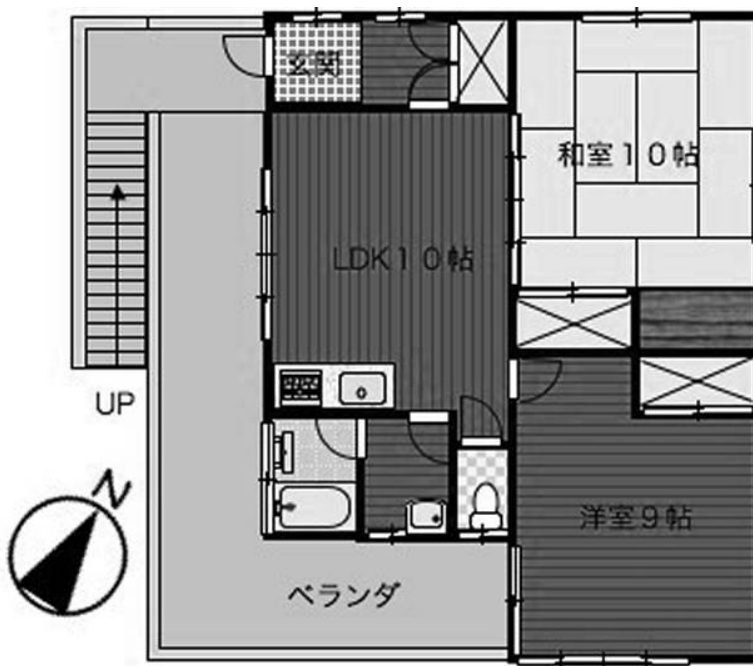
■下田市 吉佐美  
価格

**480**万円

物件NO: S1752SH

## ■当社より■

下田でも人気ある吉佐美地区。  
 分譲地外のため管理費等は不要です。  
 建物は平家建ですがガレージがあるため玄関までには階段が約20段あります。  
 南東向きで日当たりは良好。  
 周辺は緑多い静かな環境です。  
 高台ですが残念ながら海は見えません。  
 別荘にしても、定住にしても良いのではないのでしょうか？  
 国道136号線、バス停「多々戸」約600m、徒歩8分。  
 多々戸浜へ約1Km、徒歩13分。  
 伊豆急下田へ約3Km、車で6分。  
 現在別荘利用のため、現地案内が必要な方は事前にご連絡ください。



図面と現況に相違がある場合、現況を優先いたします。



有限会社 伊豆レインボーコム  
 ～ 伊豆に暮らす人々の架け橋 ～  
 www.izurainbow.com  
 不動産 売買、賃貸、管理 と PCサポート

静岡県宅地建物取引業会員・静岡県知事免許(3)第12424号  
 〒415-0016 静岡県下田市中565 (安東看板さん内)  
 TEL 0558-25-2171/FAX 0558-27-1337  
 E-mail info@izurainbow.com

・富士火災海上保険(株) 代理店

○取引態様 媒介  
 ○手数料 分かれ  
 ○情報公開日 2017. 05. 31  
 ○データ更新日 2017. 05. 31