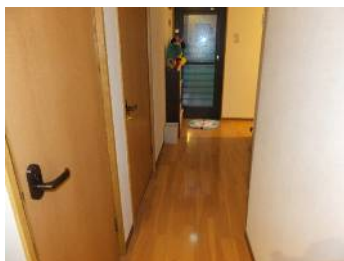


白浜大浜へ400m、徒歩5分 国道沿い 海望む売り民宿

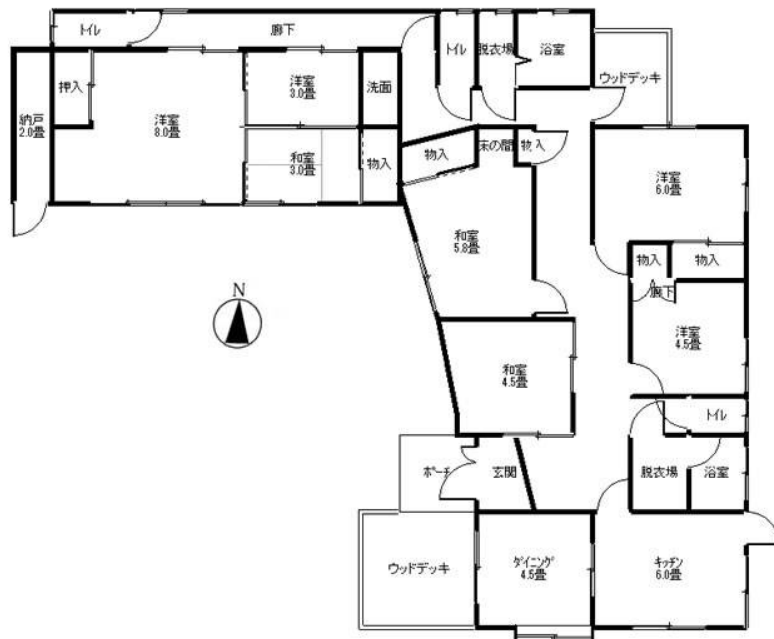
- 土地 359㎡ (108.59坪)
- 建物 73.71㎡ (22.29坪)



**最寄り駅：伊豆急下田駅
4Km 車で8分**

■物件詳細■

所在地：〒415-0012静岡県下田市白浜
 地目：原野 地勢：平坦 地積：359㎡(108.59坪) 建物：構造：木造
 瓦葺 平家建 築年月：昭和48年10月(西暦：1973年10月) 築年
 数：43.5年 間取り：6DK+物置2棟 床面積：73.71㎡(22.29坪) 電
 気：東京電力 都市計画区域：内 用途地域：無指定 建ぺい率：
 60% 容積率：200% 水道：公営 ガス：プロパン 排水：個別浄化槽
 駐車場：有 台数：3台 管理費等：分譲地ではありませんので管理
 費等は不要です。屋根のソーラーパネルは譲渡可能。現状年額約
 5万円の売電収入あり。国立公園2種地域のため、定住以外の別荘
 や民宿などの目的の再建築の場合には規制の対象となります。(建
 ぺい率/容積率が10%/20%、国道よりセットバック20m)。H26.8内外装
 大規模リフォーム済み。 その他規制等：宅地造成等規制区域：
 内 国立公園法：2種 取引態様：媒介 仲介手数料：709,560円(売
 買金額が400万円以上の場合には、売買金額の3%+6万円+消費税
 (8%)) 契約時印紙代：10000円 掲載日：2017.4.22 データ更新日：
 2017.4.22



図面と現況に相違がある場合、現況を優先いたします。

物件NO: S1745SE

■当社より■

国造135号線沿い、海望む売り民宿
 温暖な気候の下田で暮らしてみませんか?
 国道より海側の希少物件。
 物件より海が望めます。
 間取りは広く6DK+物置2棟。
 日当たり良好。
 ソーラーパネル設置済み。(売電収入あり)
 建物はH26年に大規模リフォーム済みできれい。
 白浜大浜まで国道沿いに約400m、徒歩5分
 程度。
 車2~3台分の駐車スペースあり。
 現在ゲストハウスとして営業中。
 現地案内が必要な場合には事前にご連絡く
 ださい。



有限会社 伊豆レインボーコム
 ~ 伊豆に暮らす人々の架け橋 ~
 www.izurainbow.com
 不動産 売買、賃貸、管理 と PCサポート

静岡県宅地建物取引業会員・静岡県知事免許(3)第12424号
 〒415-0016 静岡県下田市中565 (安東看板さん内)
 TEL 0558-25-2171/FAX 0558-27-1337
 E-mail info@izurainbow.com

・富士火災海上保険(株) 代理店

○取引態様	媒介
○手数料	分かれ
○情報公開日	2017. 04. 22
○データ更新日	2017. 04. 22