

# 男の隠れ家

## 駅まで100m 中古売家、中古別荘

■土地 347.18㎡ (105.02坪)

■建物 49.49㎡ (14.97坪)

# 下田市 落合

価格

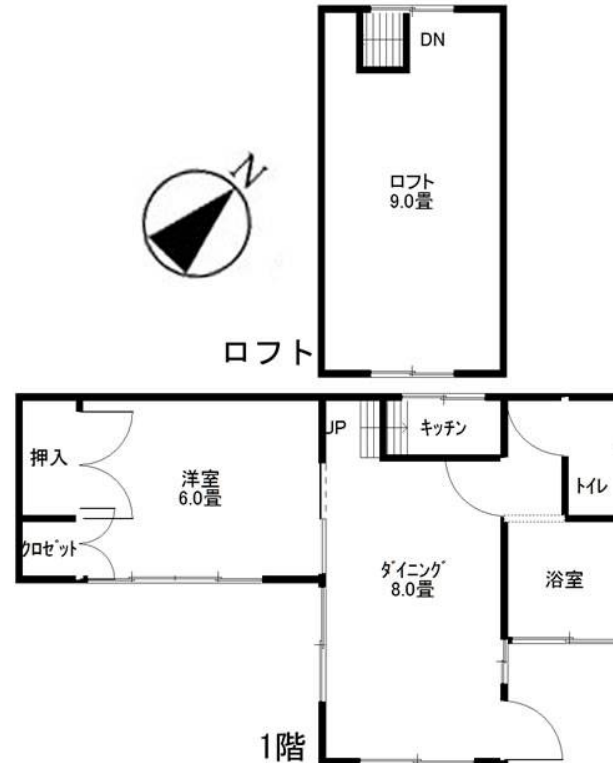
# 580万円



最寄り駅：稲梓駅  
0.1Km 徒歩で2分

### ■物件詳細■

所在地：〒413-0701静岡県下田市落合  
 地目：宅地 地勢：緩斜面 地積：347.18㎡(105.02坪) 建物：構造：木造 スレート葺 平家建 築年月：平成5年8月(西暦：1993年8月)  
 築年数：23.9年 間取り：1DK+ロフト 床面積：49.49㎡(14.97坪)  
 電気：東京電力 都市計画区域：外 水道：公営 ガス：プロパン  
 排水：吸い込み式 駐車場：無 管理費等：分譲地外のため管理費等は不要。建物は未登記。H18年増築済み。現況渡し。H26年固定資産税：年間25,900円。 その他規制等：宅地造成等規制区域：外 国立公園法：外 取引態様：媒介 仲介手数料：252,720円(売買金額が400万円以上の場合には、売買金額の3%+6万円+消費税(8%)) 契約時印紙代：5000円 掲載日：2017.7.16 データ更新日：2017.7.16



図面と現況に相違がある場合、現況を優先いたします。

### ■当社より■

男の隠れ家的要素たっぷり物件。  
 伊豆、下田の釣りの拠点にいかがですか？  
 稲梓駅まで100m、徒歩2分。  
 家を出て階段を上ればもう駅。  
 稲梓駅に一番近い家。  
 道路からは階段19段あり。  
 駅に近いですが、静かな環境。  
 敷地内にみかん、柿等の果樹や木々があります。  
 南東向きで日当たりは良好。  
 居抜き希望。(私物以外)  
 現況では駐車場がありません。  
 近隣で1台月額3,000円。  
 売主様は高齢のため売却希望となりました。  
 現在別荘利用のため、現地案内が必要な場合には事前にご連絡ください。



有限会社 伊豆レインボーコム

～ 伊豆に暮らす人々の架け橋 ～

www.izurainbow.com

不動産 売買、賃貸、管理 と PCサポート

静岡県宅地建物取引業会員・静岡県知事免許(3)第12424号

〒415-0016 静岡県下田市中565 (安東看板さん内)

TEL 0558-25-2171/FAX 0558-27-1337

E-mail info@izurainbow.com

・富士火災海上保険(株) 代理店

○取引態様

媒介

○手数料

分かれ

○情報公開日

2017.07.16

○データ更新日

2017.07.16