

# 程度良好 御用邸近く 県道沿いの中古住宅

- 土地 404.1㎡ (122.24坪)
- 建物 188.64㎡ (57.06坪)



**最寄り駅：伊豆急下田駅  
4.2Km 車で15分**

## ■物件詳細■

所在地：〒415-0014静岡県下田市須崎  
 地目：宅地・山林 地勢：平坦 地積：404.1㎡(122.24坪) 建物：構造：軽量鉄骨造 瓦葺 2階建 築年月：平成11年3月(西暦：1999年3月) 築年数：18.8年 間取り：4DK+S 床面積：188.64㎡(57.06坪) 電気：東京電力 都市計画区域：内 用途地域：無指定 建ぺい率：60% 容積率：200% 水道：公営 ガス：プロパン 排水：個別浄化槽 駐車場：有 台数：3台 管理費等：分譲地外のため管理費等は不要です。前面道路は県道。H29年固定資産税額：138,700円 その他規制等：宅地造成等規制区域：内 国立公園法：外 海拔：約66m 津波災害警戒区域：未指定 土砂災害警戒区域：外 取引態様：媒介 仲介手数料：1,004,400円(売買金額が400万円以上の場合には、売買金額の3%+6万円+消費税(8%)) 契約時印紙代：10000円 掲載日：2018.2.1 データ更新日：2018.2.1

## ■下田市 須崎

価格

**2,900** 万円

物件NO: S1686SH

## ■当社より■

須崎御用邸近く。(約100m)

県道沿い。

セキスイハウス建築でしっかりした建物。

間取り4DK+S。

1階浴室にはサウナあり、2階にもトイレ、洗面、シャワールームがあって便利。

2階には広いバルコニー付。

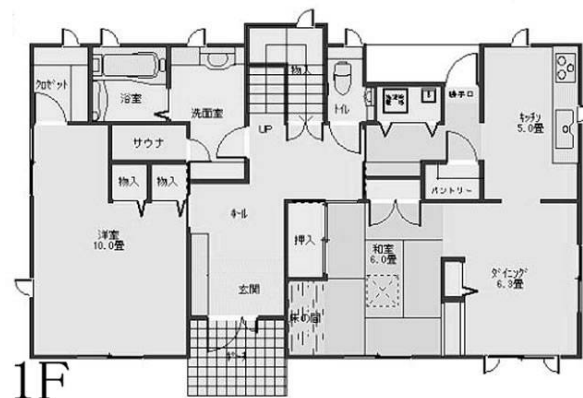
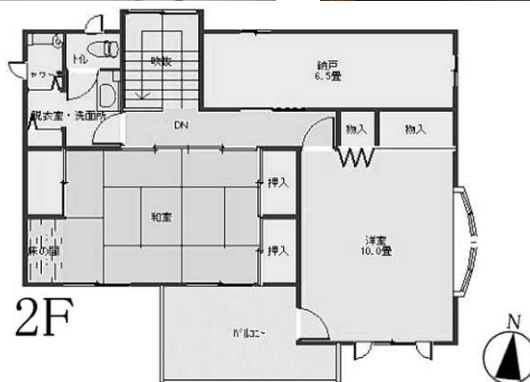
平坦地で南側道路のため日当たり良好。

駐車場は広く2~3台駐車可能。

敷地内で家庭菜園等も楽しめます。

分譲外で管理費なども不要です。

別荘にしても、定住にしても良いところ。



図面と現況に相違がある場合、現況を優先いたします。



有限会社 伊豆レインボーコム

～ 伊豆に暮らす人々の架け橋 ～

www.izurainbow.com

不動産 売買、賃貸、管理 と PCサポート

静岡県宅地建物取引業会員・静岡県知事免許(3)第12424号

〒415-0016 静岡県下田市中565 (安東看板さん内)

TEL 0558-25-2171/FAX 0558-27-1337

E-mail info@izurainbow.com

・AIG損保 代理店

・宅建ファミリー共済 代理店

○取引態様

○手数料

○情報公開日

○データ更新日

媒介

分かれ

2018. 02. 01

2018. 02. 01