

弓ヶ浜近く、海まで600m、徒歩8分 敷地内に4棟の建物、元民宿

- 土地 1234.88 m² (373.55 坪)
- 建物 326.72 m² (98.83 坪)



**最寄り駅：伊豆急下田駅
11Km 車で30分**

■南伊豆町 湊
価格
1,850 万円

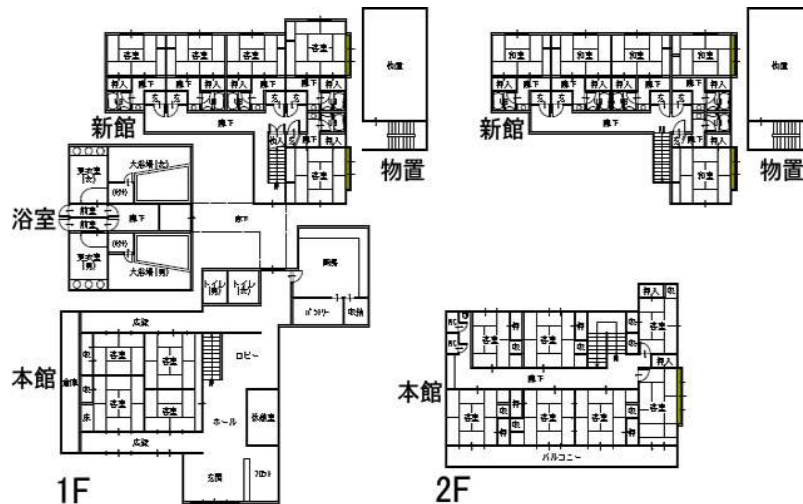
物件NO: M1248SE

■当社より■

弓ヶ浜近くの元民宿。
敷地内に建物4棟(本館、新館、浴室、物置)の建物あり。
本館は築約60年と古い建物ですが、増築やリフォームしながらきれいにお使いだったようです。
本館2階客室7部屋。
新館1階客室5部屋、2階5部屋。
敷地は約373坪の平坦地。
駐車場も広く約10台程度駐車可能。
残置物が多く残されていますが現状渡しとなります。
温泉は現在停止中。
新たに引く場合には別途費用がかかります。
周辺は平坦地で静かな住宅地。
美しい砂浜の弓ヶ浜まで約600m、徒歩8分。
町営の温泉「みなと湯」 200m、徒歩4分。
伊豆急下田駅 約11Km、車で30分。

■物件詳細■

所在地：〒415-0152静岡県賀茂郡南伊豆町湊
地目：宅地・山林 地勢：平坦 地積：1234.88m²(373.55坪) 建物：
構造：木造 スレート葺 2階建 築年月：昭和39年3月(西暦：1964年3月) 築年数：60.4年 床面積：326.72m²(98.83坪) 電気：東京電力 都市計画区域：内 用途地域：無指定 建ぺい率：70% 容積率：300% 水道：公営 ガス：プロパン 排水：本下水 駐車場：有 台数：10台 管理費等：分譲地ではありませんので管理費等は不要です。建物4棟(本館：S39.5.1築、S41.9.15増築、木造スレート葺2階建、326.72m²、新館：H5.6.29築、木造スレート葺2階建、257.08m²、浴室：H5.6.29築、木造スレート葺平家建、74.52m²、物置：H5.6.29築、木造陸屋根2階建、66.24m²)。以前は温泉民宿として利用されていたため、敷地内に貯湯タンク、プロパン庫、受水槽、厨房設備、大型冷蔵庫、給湯器、什器、備品等の残置物がありますが、現況渡しとなります。現況有姿での引き渡し、契約不適合責任免責、境界明示省略となります。温泉を引く場合には別途費用がかかります。(新規加入金：20万円、管理料：年額10万円、月額利用料(1口)：26,400円) その他規制等：宅地造成等規制区域：外 国立公園法： 海拔：約4m 津波災害警戒区域：内 土砂災害警戒区域：外 取引態様：媒介 仲介手数料：676,500円(売買金額が400万円以上の場合には、売買金額の3%+6万円+消費税(10%)、800万円以下の場合には30万円+消費税(10%)) 契約時印紙代：10000円 掲載日：2024.7.11 データ更新日：2024.7.11



図面と現況に相違がある場合、現況を優先いたします。



有限会社 伊豆レインボーコム
～ 伊豆に暮らす人々の架け橋 ～
www.izurainbow.com
不動産 売買、賃貸、管理 と PCサポート

静岡県宅地建物取引業会員・静岡県知事免許(4)第12424号
〒415-0036 静岡県下田市西本郷一丁目10-6-1
TEL 0558-25-2171/FAX 0558-27-1337
E-mail info@izurainbow.com

・宅建ファミリー共済 代理店

○取引態様 媒介
○手数料 分かれ
○情報公開日 2024.07.11
○データ更新日 2024.07.11