

リフォーム済み 売古民家

■ 南伊豆町 上賀茂

物件NO: M1201SH

価格

1,600 万円

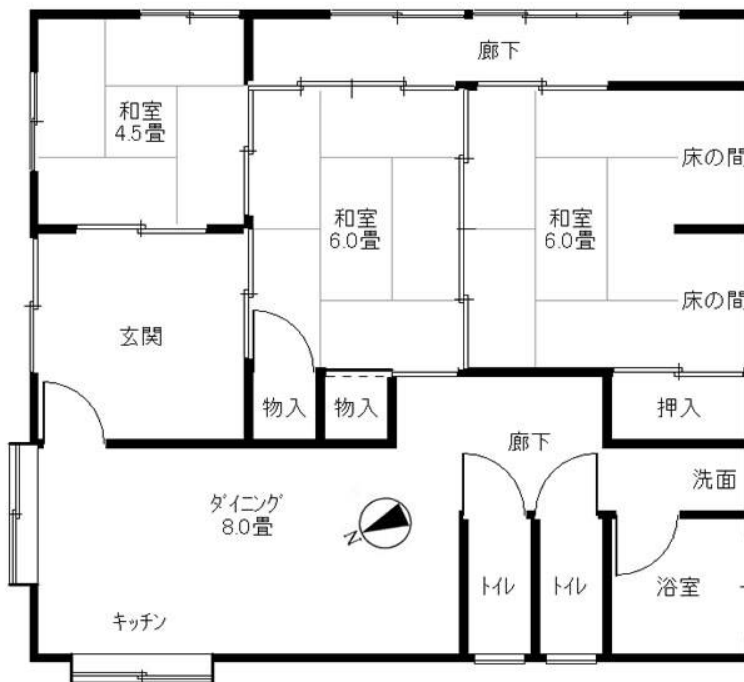
- 土地 709.18 m² (214.52 坪)
- 建物 57.85 m² (17.49 坪)



最寄り駅：伊豆急下田駅
10Km 車で20分

■ 物件詳細 ■

所在地：〒415-0302静岡県賀茂郡南伊豆町上賀茂
 地目：宅地・畑 地勢：平坦 地積：709.18m²(214.52坪) 建物：構造：木造 瓦葺 平屋建 築年月：大正15年1月(西暦：1926年1月)
 築年数：91.4年 間取り：3DK 床面積：57.85m²(17.49坪) 電気：東京電力 都市計画区域：内 用途地域：無指定 建ぺい率：70% 容積率：200% 水道：公営 ガス：プロパン 排水：個別浄化槽 駐車場：有 管理費等：分譲地外のため管理費等は不要。一部増築(H2年)、リフォーム済み(H26.10)。一部農地(地目：畑)のため農地転用手続きが必要。 その他規制等：宅地造成等規制区域：外 国立公園法：外 取引態様：媒介 仲介手数料：583,200円(売買金額が400万円以上の場合には、売買金額の3%+6万円+消費税(8%)) 契約時印紙代：10000円 掲載日：2015.4.15 データ更新日：2017.6.4



図面と現況に相違がある場合、現況を優先いたします。

■ 当社より ■

- 平坦地で日当たり良好。
- 築約90年、一部リフォーム済みで室内はきれいです。
- 昔ながらのなまこ壁、土間(玄関部分)、囲炉裏、堀コタツあり。
- 障子、梁、柱等、日本の昔の建物や備品が古風でおしゃれ。
- 周辺は県道を少し入った静かな環境。
- 菜園やガーデニングにも最適。
- 周辺は民家の点在する静かなところ。
- 南伊豆町中心部の下賀茂まで約2km、車で5分程度。
- 伊豆急下田駅 約10Km、車で20分程度。
- 小学校(南中小) 800m、徒歩10分。
- 中学校(南伊豆中) 900m、徒歩12分。
- 下田高校 南伊豆分校 900m、徒歩12分。



有限会社 伊豆レインボーコム
 ～ 伊豆に暮らす人々の架け橋 ～
 www.izurainbow.com
 不動産 売買、賃貸、管理 と PCサポート

静岡県宅地建物取引業会員・静岡県知事免許(3)第12424号
 〒415-0016 静岡県下田市中565 (安東看板さん内)
 TEL 0558-25-2171/FAX 0558-27-1337
 E-mail info@izurainbow.com

・富士火災海上保険(株) 代理店

○取引態様	媒介
○手数料	分かれ
○情報公開日	2015. 04. 15
○データ更新日	2017. 06. 04