

1階作業場と倉庫 電動シャッター付 2階 居住スペース 3DK+1LDK

■ 河津町 谷津

価格

1,800 万円

物件NO: K1177SE

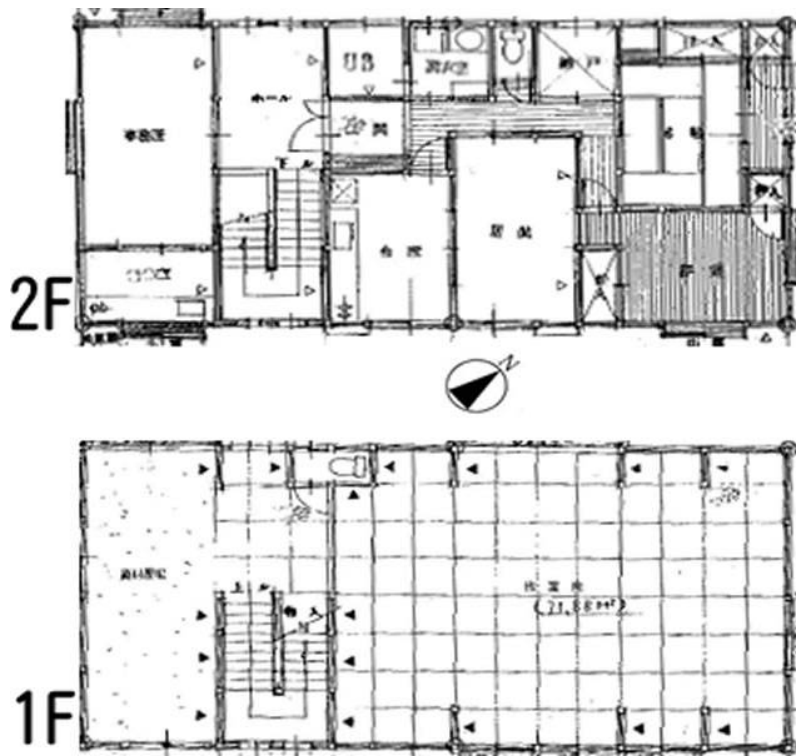
- 土地 359.24 m² (108.67 坪)
- 建物 225.24 m² (68.13 坪)



最寄り駅：河津駅
2.3Km 車で5分

■ 物件詳細 ■

所在地：〒413-0515 静岡県賀茂郡河津町谷津
 地目：宅地・雑種地・山林 地勢：平坦 地積：359.24m²(108.67坪)
 建物：構造：木造 スレート葺 2階建 築年月：平成8年9月(西暦：1996年9月) 築年数：21.2年 間取り：3DK+1LDK 床面積：225.24m²(68.13坪) 電気：東京電力 都市計画区域：内 用途地域：無指定
 建ぺい率：60% 容積率：200% 水道：公営 ガス：プロパン 排水：個別浄化槽 駐車場：無 管理費等：分譲地外で管理費は不要。
 作業場(未登記49.59m²)。前面道路の持分あり。地目：公衆用道路、地積：211m²。 その他規制等：宅地造成等規制区域：外 国立公園法：外 海拔：約33m 津波災害警戒区域：外 土砂災害警戒区域：特別警戒区域・土石流 取引態様：媒介 仲介手数料：648,000円(売買金額が400万円以上の場合には、売買金額の3%+6万円+消費税(8%)) 契約時印紙代：10000円 掲載日：2017.11.21
 データ更新日：2017.11.21



図面と現況に相違がある場合、現況を優先いたします。

■ 当社より ■

元建築会社の建物。

大工さんが自分の家を作ったしっかりした建物。

1階は作業場と倉庫。コンクリートのたたき。

2階は住まい用。

2階の間取りは3DK+1LDK。

平坦地、日当たりも良好。

隣りには川が流れ、せせらぎも聞こえます。

普段は静かな環境ですが川の向こうには伊豆急線が通っており、電車の通行時には多少騒音がします。

大工道具、工具、木材等あり、居抜き希望。

1階、倉庫と作業場には電動シャッター付。

車でそのまま作業場、倉庫に入れます。

現状敷地内に駐車場はありません。



有限会社 伊豆レインボーコム
 ~ 伊豆に暮らす人々の架け橋 ~
www.izurainbow.com
 不動産 売買、賃貸、管理 と PCサポート

静岡県宅地建物取引業会員・静岡県知事免許(3)第12424号
 〒415-0016 静岡県下田市巾着565 (安東看板さん内)
 TEL 0558-25-2171/FAX 0558-27-1337
 E-mail info@izurainbow.com

・富士火災海上保険(株) 代理店

○取引態様	媒介
○手数料	分かれ
○情報公開日	2017. 11. 21
○データ更新日	2017. 11. 21