

海望む 軽トラ、薪ストーブ付 手入れ良好な 中古売家、中古別荘

河津町 見高

価格

1,290 万円

物件NO: K1173SH

■土地 400.01 m² (121 坪)

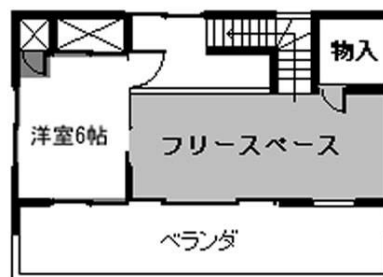
■建物 94.41 m² (28.55 坪)



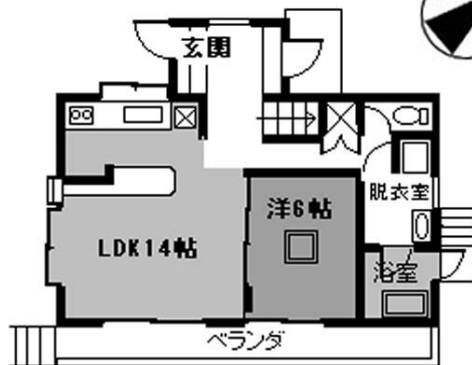
最寄り駅：今井浜海岸駅
2Km 車で5分

■物件詳細■

所在地：〒413-0503静岡県賀茂郡河津町見高
 地目：宅地 地勢：平坦 地積：400.01m²(121坪) 建物：構造：木造
 スレート葺 2階建 築年月：平成元年10月(西暦：1989年10月) 築
 年数：28.4年 間取り：3LDK+ロフト 床面積：94.41m²(28.55坪) 電
 気：東京電力 都市計画区域：内 用途地域：無指定 建ぺい率：
 60% 容積率：200% 水道：公営 ガス：プロパン 排水：個別浄化槽
 浸透式 駐車場：有 台数：2台 管理費等：分譲地ではありません
 ので管理費等は不要。前面道路は町道(幅員約4mに33m接道)。H29
 年度固定資産税：年額30,800円。 その他規制等：宅地造成等規
 制区域：内 国立公園法：外 海拔：約111m 土砂災害警戒区域：
 外 取引態様：媒介 仲介手数料：482,760円(売買金額が400万円
 以上の場合には、売買金額の3%+6万円+消費税(8%)) 契約時印紙
 代：10000円 掲載日：2016.12.3 データ更新日：2018.2.20



2F



1F

図面と現況に相違がある場合、現況を優先いたします。

■当社より■

国道135号線より約1.2Km山側。
 2階から海望む。
 山小屋風、薪ストーブ付 中古別荘。
 薪ストーブで冬でもぽっかぽか。
 敷地は約121坪と広く、敷地内には果樹園
 (夏みかん、温州みかん、ニューサマー、ゆ
 ず、ブルーベリー、フルーツガヴァ、パッシ
 ンフルーツ、白加賀梅、南高梅、柿等)や畑
 があります。
 建物は手入れが良好一部修理済み。
 床下に倉庫あり、刈払機、チェーンソー、農
 作業の道具もあり、すぐにも田舎暮らしに
 チャレンジできます。
 白砂青松の今井浜海水浴場まで約2Km。
 周辺には家もなく、みかん畑が多い、静かな
 環境です。
 前面道路は町道ですが、車の通りは少な
 く、のんびり過ごせそうです。
 ペットと過ごすにも良いかもしれません。
 音楽関係の方々にも良いかも？
 軽トラ(田舎暮らしには必需品)、温泉用タン
 ク、一部電気製品、家具、備品付。
 河津町の温泉(200Lで100円)を軽トラのタン
 クで運べば温泉も楽しめます。(温泉パイ
 プ引込工事済み)
 現在、別荘として利用されています。
 現地案内を希望される場合には事前にご連
 絡ください。



有限会社 伊豆レインボーコム

～ 伊豆に暮らす人々の架け橋 ～

www.izurainbow.com

不動産 売買、賃貸、管理 と PCサポート

静岡県宅地建物取引業会員・静岡県知事免許(3)第12424号

〒415-0016 静岡県下田市中565 (安東看板さん内)

TEL 0558-25-2171/FAX 0558-27-1337

E-mail info@izurainbow.com

・AIG損保 代理店

・宅建ファミリー共済 代理店

○取引態様

○手数料

○情報公開日

○データ更新日

媒介

分かれ

2016. 12. 03

2018. 02. 20