

# 平坦地に平家 中古売家、中古別荘

- 土地 251.23㎡ (75.99坪)
- 建物 90.64㎡ (27.41坪)



最寄り駅：片瀬白田駅  
1.6km 車で5分

## 東伊豆町 白田

価格

600万円



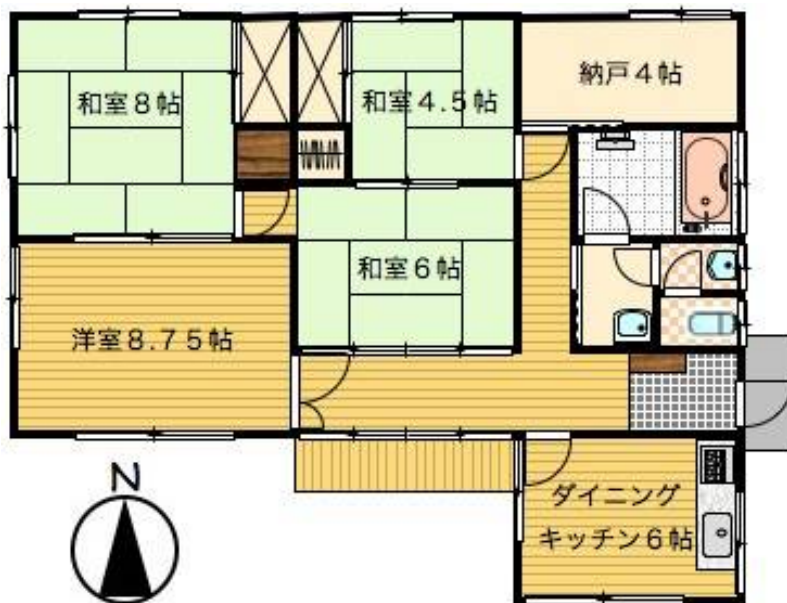
物件NO: H1136SH

### ■当社より■

- 約76坪の平坦地に平屋の建物。
- 日当りは良好。
- 古い建物ですが、リフォームすればまだまだ利用できそう。
- 分譲地ではありませんので管理費等は不要です。
- 庭も多少あり。
- 家庭菜園等にも向いています。
- 白田川近く。
- 熱川温泉病院・・・600m
- コンビニ・・・1.2km
- スーパー・・・1.6km

### ■物件詳細■

所在地：静岡県賀茂郡東伊豆町白田  
 地勢：平坦 地積：251.23㎡(75.99坪) 建物：構造：木造 瓦葺 平屋建 築年月：昭和45年6月(西暦：1970年6月) 築年数：42.9年 間取り：4SLDK 床面積：90.64㎡(27.41坪) 電気：東京電力 都市計画区域：内 用途地域：無指定 建ぺい率：60% 容積率：200% 水道：公営 ガス：プロパン 排水：個別浄化槽 管理費等：分譲地ではありませんので管理費等は不要です。 その他規制等：宅地造成等規制区域：内 国立公園法：外 取引態様：媒介 仲介手数料：252,000円(売買金額が400万円以上の場合には、売買金額の3%+6万円+消費税(5%)) 掲載日：2011.1.24 データ更新日：2013.4.25



図面と現況に相違がある場合、現況を優先いたします。



有限会社 伊豆レインボーコム  
 ～ 伊豆に暮らす人々の架け橋 ～  
[www.izurainbow.com](http://www.izurainbow.com)  
 不動産 売買、賃貸、管理 と PCサポート

静岡県宅地建物取引業会員・静岡県知事免許(2)第12424号  
 〒415-0016 静岡県下田市中565 (安東看板さん内)  
 TEL 0558-25-2171/FAX 0558-27-1337  
 E-mail info@izurainbow.com

・富士火災海上保険(株) 代理店

○取引態様	媒介
○手数料	分かれ
○情報公開日	2011. 01. 24
○データ更新日	2013. 04. 25