

# 海一望 貸リゾートマンション

最寄り駅:伊豆急下田駅  
6.3Km 車で10分



# 下田市 リゾート129 碁石が浜パートI

物件NO: S4040RM

月額

13万円



## ■当社より■

美しい碁石が浜分譲地内のリゾートマンション。  
3階の最上階の部屋で海一望。  
室内は2階建てのメゾネットタイプ。  
1階海側バルコニーから海が一望です。  
2階山側バルコニーは山一望。  
雄大な伊豆の大自然を望めます。  
間取り3LDK(1階LDK、和室8帖、バス、トイレ、バルコニー付、2階和室8帖、洋室6帖、バルコニー付)  
1階和室に掘コタツ有り。  
現在、普段は貸主様が別荘として使用中。  
電気製品、家具、備品付となります。  
不要の場合には貸主様とのご相談可能。  
地デジ視聴の場合には別途CATV会社との契約が必要です。  
BSアンテナ設置済み。  
海一望でリゾート気分はたっぷり味わえると思います。  
温泉契約なし。  
美しい碁石浜まで水着のまま歩いて行けます。  
駐車場は無料。  
マンション敷地内の駐車場を無料で利用できます。  
エレベータなし、階段のみ。  
ペットの飼育不可。

## ■物件詳細■

所在地:静岡県下田市田牛字上碁石浜718-88 部屋番号:3XX号  
室 光熱費等 電気:東京電力 水道:私営 ガス:プロパン

## ■かかる費用詳細(税込み価格)■

### ■月額(毎月の費用)

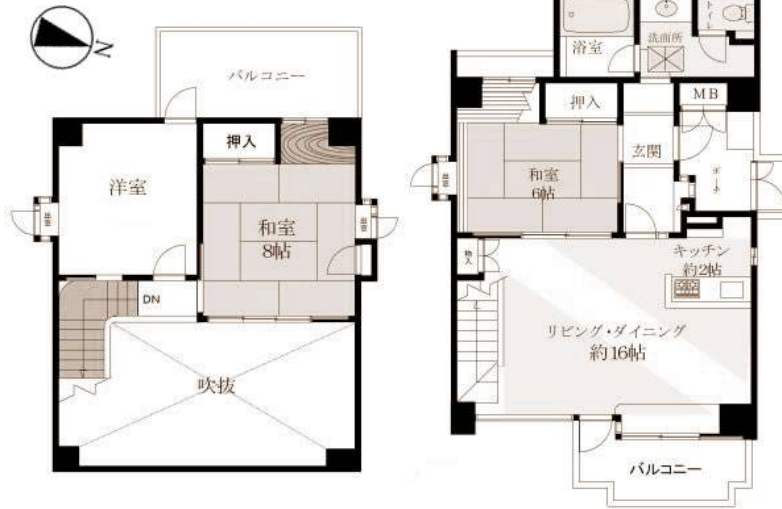
家賃	130,000	円/月	1ヶ月分
管理費		円/月	
共益費		円/月	
駐車場代		円/月	マンション敷地内の駐車場を利用可
TV代		円/月	地デジは別途CATV契約必要
その他		円/月	
<b>合計</b>	<b>130,000</b>	<b>円/月</b>	

### ■初回(入居時)にかかる費用

家賃	130,000	円	1ヶ月分
敷金	260,000	円	2ヶ月分
礼金	130,000	円	1ヶ月分
保険代	20,500	円	2年間(住居用)
仲介料	143,000	円	1ヶ月分+消費税
その他		円	
<b>合計</b>	<b>683,500</b>	<b>円</b>	

### ■更新時

更新料		円	
保険代	20,500	円	2年間(住居用)
その他	11,000	円	書類作成代
<b>合計</b>	<b>31,500</b>	<b>円</b>	



※図面と現況に相違がある場合、現況を優先いたします。



有限会社 伊豆レインボーコム

～ 伊豆に暮らす人々の架け橋 ～

www.izurainbow.com

不動産 売買、賃貸、管理 と PCサポート

静岡県宅地建物取引業会員・静岡県知事免許(4)第12424号

〒415-0036 静岡県下田市西本郷一丁目10-6-1

TEL 0558-25-2171/FAX 0558-27-1337

E-mail info@izurainbow.com

○取引態様 媒介

○情報公開日 2024. 02. 21

○データ更新日 2024. 02. 21

・宅建ファミリー共済 代理店