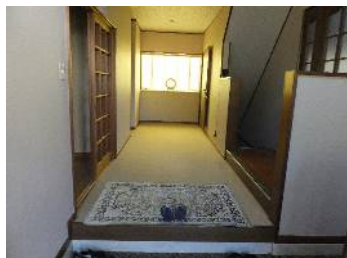


リフォーム済み、ガレージ(2)付貸家 ■ 下田市 大賀茂 太陽苑

物件NO: S2985RH

最寄り駅：伊豆急下田駅
2.6Km 車で6分

月額
8万円



■ 物件詳細 ■

所在地：〒415-0038 静岡県下田市大賀茂
光熱費等 電気：東京電力 水道：私営 ガス：プロパン

■ かかる費用詳細(税込み価格) ■

■ 月額(毎月の費用)

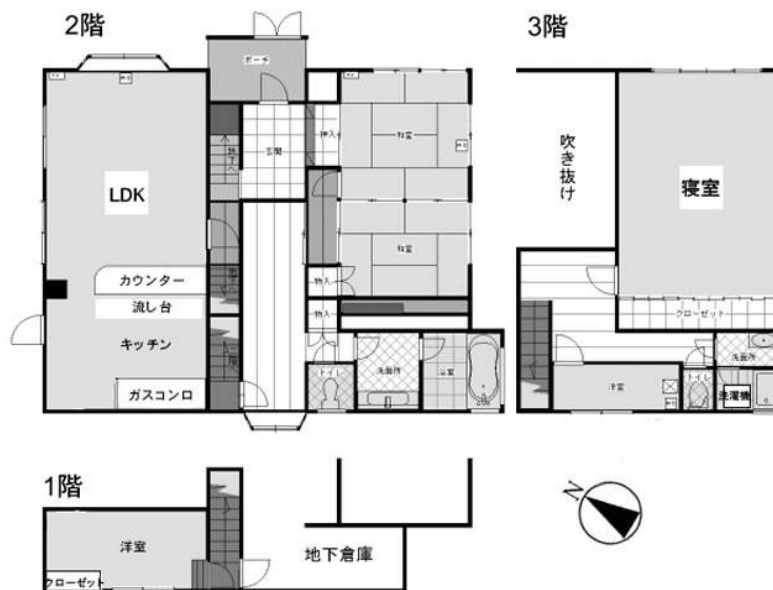
家賃	80,000 円/月	1ヶ月分
管理費	円/月	
共益費	2,000 円/月	1ヶ月分
駐車場代	円/月	2台分家賃に含む(ガレージ内)
TV代	1,780 円/月	1ヶ月分
その他	円/月	
合計	83,780 円/月	

■ 初回(入居時)にかかる費用

家賃	80,000 円	1ヶ月分
敷金	160,000 円	2ヶ月分
礼金	80,000 円	1ヶ月分
保険代	20,500 円	2年間(住居用)
	2,000 円	共益費(1ヶ月分)
仲介料	88,000 円	1ヶ月分+消費税
その他	1,780 円	CATV共聴費(1ヶ月分)
合計	432,280 円	

■ 更新時

更新料	円	
保険代	20,500 円	2年間(住居用)
その他	11,000 円	書類作成代
合計	31,500 円	



■ 当社より ■

R3年外装、R4年内装リフォーム済み。
木造鉄筋コンクリート造スレート葺3階建
築年月：平成5年5月(西暦：1993年5月)
間取り：3LDK+2S+ガレージ(2)
床面積：204.2㎡(61.77坪)
地下倉庫、ガレージ(2台分)付。
3階寝室の窓のみ二重サッシに変更済み。
(防音、断熱、結露対策用)
車2台分の電動シャッター付ガレージあり。
ガレージ内より内階段を上がって玄関へ。
広々したりビングはリフォーム済みできれい。
玄関は吹き抜けになっており、廊下も広く贅
沢な造り。
広い床下収納あり。
エアコン(7台)、LED照明器具、その他一部家
具(テーブル、イス等)付。
周辺は分譲地内で静かな環境。高台のため
災害警戒区域外で、安心、安全な所。
伊豆急下田駅 約2.6Km、車で約6分。
分譲地入り口より約200m、徒歩3分。
下田太陽苑自治会あり。(借主負担)入会金
(初回のみ)：4万円、会費：年間2万円。
ペットの飼育は不可。
即入居可能。
現地案内が必要な場合には事前にご連絡く
ださい。



※図面と現況に相違がある場合、現況を優先いたします。



有限会社 伊豆レインボーコム

～ 伊豆に暮らす人々の架け橋 ～

www.izurainbow.com

不動産 売買、賃貸、管理 と PCサポート

静岡県宅地建物取引業会員・静岡県知事免許(4)第12424号

〒415-0036 静岡県下田市西本郷一丁目10-6-1

TEL 0558-25-2171/FAX 0558-27-1337

E-mail info@izurainbow.com

○取引態様 媒介

○情報公開日 2024. 02. 07

○データ更新日 2024. 02. 07

・宅建ファミリー共済 代理店