

賃貸一戸建住宅

最寄り駅：蓮台寺駅
1.2Km 徒歩で15分



下田市 河内

月額

6万円



物件NO: S2883RH

■物件詳細■

所在地：〒415-0011静岡県下田市河内
光熱費等 電気：東京電力 水道：公営 ガス：プロパン

■かかる費用詳細(税込み価格)■

■月額(毎月の費用)

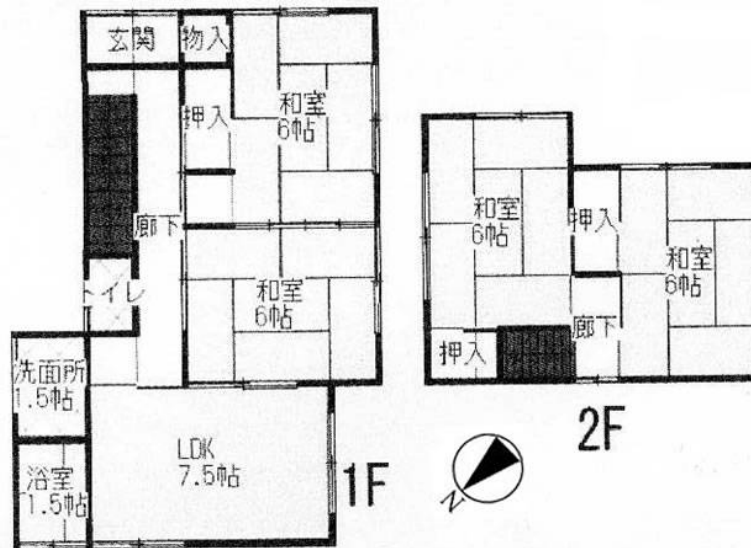
家賃	60,000 円/月	1ヶ月分
管理費	円/月	
共益費	円/月	
駐車場代	円/月	敷地内家賃に含む(軽自動車1台分)
TV代	1,750 円/月	1ヶ月分
その他	円/月	
合計	61,750 円/月	

■初回(入居時にかかる費用)

家賃	60,000 円	1ヶ月分
敷金	120,000 円	2ヶ月分
礼金	60,000 円	1ヶ月分
保険代	15,000 円	2年間
	1,750 円	TV代(1ヶ月分)
仲介料	64,800 円	1ヶ月分+消費税
その他	10,800 円	TV加入金
合計	332,350 円	

■更新時

更新料	円	
保険代	15,000 円	2年間
その他	10,800 円	書類作成代
合計	25,800 円	



■当社より■

- 平坦地。
- 日当たり良好。
- 伊豆急行の線路際。
- 周辺は静かな住宅地。
- 2階建ての賃貸住宅。
- リフォーム済みで室内はきれい。
- 間取り4LDK。
- 家族での利用向き。
- 1階 LDK7.5畳、和室6畳×2室、洗面、浴室、トイレ。
- 2階 和室6畳×2室。
- 軽自動車1台 敷地内に駐車可能。
- 普通車は隣地駐車場を借りるしかありません。1台月額4,000円
- ペットの飼育は不可。



※図面と現況に相違がある場合、現況を優先いたします。



有限会社 伊豆レインボーコム

～ 伊豆に暮らす人々の架け橋 ～

www.izurainbow.com

不動産 売買、賃貸、管理 と PCサポート

静岡県宅地建物取引業会員・静岡県知事免許(3)第12424号

〒415-0016 静岡県下田市中565 (安東看板さん内)

TEL 0558-25-2171/FAX 0558-27-1337

E-mail info@izurainbow.com

・AIG損保 代理店

・宅建ファミリー共済 代理店

○取引態様 媒介

○情報公開日 2018. 02. 09

○データ更新日 2018. 02. 09