

平坦地 庭付きの貸家

最寄り駅：蓮台寺駅
1Km 徒歩で13分



下田市 立野

月額

4.5万円



物件NO: S2834RH

■当社より■

平坦地に平家。

間取り3DK(和室6畳×2室、洋室4.5畳+板間、DK、バス、洋式トイレ)

室内洗濯機置き場あり。
洗面あり。

現状敷地内に駐車場がありません。
敷地内に造ることは可。(費用は借主負担)

駐車場が必要な方は周辺で借りるしかありません。

学校が近く便利なところ。
下田高校グランド横。
保育園(稲生沢保育園) 約100m、徒歩2分。
高校(下田高校) 約300m、徒歩4分。
小学校(稲生沢小学校) 約300m、徒歩4分。
中学校(稲生沢中学校) 約700m、徒歩7分。
蓮台寺駅 約1Km、徒歩13分。
伊豆急下田駅 約3Km、車で6分。

ペットの飼育は不可。

■物件詳細■

所在地：〒415-0032静岡県下田市立野

光熱費等 電気：東京電力 水道：公営 ガス：プロパン

■かかる費用詳細(税込み価格)■

■月額(毎月の費用)

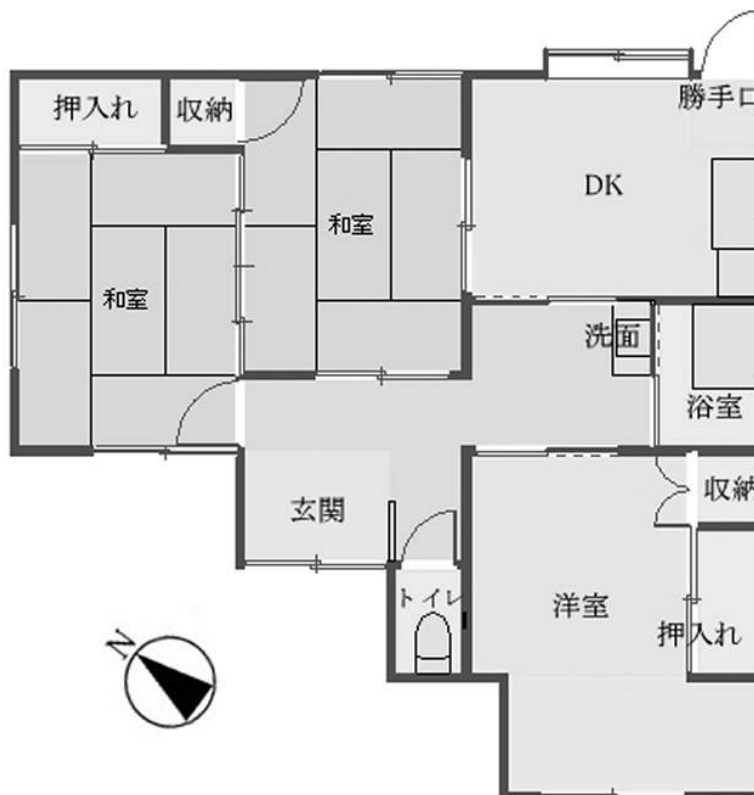
家賃	45,000 円/月	1ヶ月分
管理費	円/月	
共益費	円/月	
駐車場代	円/月	
TV代	1,100 円/月	TV代(1ヶ月分)
その他	円/月	
合計	46,100 円/月	

■初回(入居時にかかる費用)

家賃	45,000 円	1ヶ月分
敷金	90,000 円	2ヶ月分
礼金	45,000 円	1ヶ月分
保険代	15,000 円	2年間
	1,100 円	TV代(1ヶ月分)
仲介料	48,600 円	1ヶ月分+消費税
その他	25,000 円	TV加入金(初回のみ)
合計	269,700 円	

■更新時

更新料	円	
保険代	15,000 円	2年間
その他	10,800 円	書類作成代
合計	25,800 円	



※図面と現況に相違がある場合、現況を優先いたします。



有限会社 伊豆レインボーコム

～ 伊豆に暮らす人々の架け橋 ～

www.izurainbow.com

不動産 売買、賃貸、管理 と PCサポート

静岡県宅地建物取引業会員・静岡県知事免許(3)第12424号

〒415-0016 静岡県下田市中565 (安東看板さん内)

TEL 0558-25-2171/FAX 0558-27-1337

E-mail info@izurainbow.com

・AIG損保 代理店

・宅建ファミリー共済 代理店

○取引態様 媒介

○情報公開日 2018. 02. 26

○データ更新日 2018. 02. 26