

浴室新設 賃貸住宅

最寄り駅：蓮台寺駅
1.3Km 徒歩で17分



■ 下田市 蓮台寺

月額

5.5 万円



物件NO: S2796RH

■ 当社より ■

S41築、木造スレート葺平家建。

専有面積66.94㎡(20坪)

間取り2K(洋室3.6畳、洋室12畳、キッチン、バス、洋式トイレ)、全フローリングで収納が多く、広々しています。

今回、浴室を新設してきれいです。エアコン2台付。

平坦地、南向きで日当たり良好。

道路より少し奥まった静かな環境。

駐車場1台分、家賃に含む。

高校(下田高校) 約500m 徒歩7分。

小学校(稲生沢小) 約750m 徒歩10分。

中学校(稲生沢中) 約1Km 徒歩13分。

ホームセンター(ハンディ) 約1.2Km 徒歩15分。

駅(蓮台寺駅) 約1.3Km 徒歩17分。

■ 物件詳細 ■

所在地：〒415-0031 静岡県下田市蓮台寺

光熱費等 電気：東京電力 水道：公営 ガス：プロパン

■ かかる費用詳細(税込み価格) ■

■ 月額(毎月の費用)

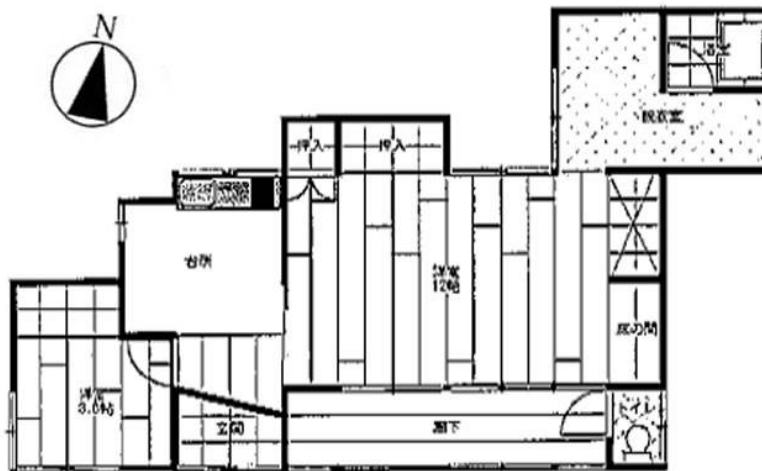
家賃	55,000 円/月	1ヶ月分
管理費	円/月	
共益費	円/月	
駐車場代	円/月	
TV代	円/月	別途CATV加入が必要
その他	円/月	
合計	55,000 円/月	

■ 初回(入居時)にかかる費用

家賃	55,000 円	1ヶ月分
敷金	110,000 円	2ヶ月分
礼金	55,000 円	1ヶ月分
保険代	15,000 円	2年間
	円	別途CATV加入が必要
仲介料	59,400 円	1ヶ月分+消費税
その他	円	別途CATV加入が必要
合計	294,400 円	

■ 更新時

更新料	円	
保険代	15,000 円	2年間
その他	10,800 円	書類作成代
合計	25,800 円	



※図面と現況に相違がある場合、現況を優先いたします。



有限会社 伊豆レインボーコム

～ 伊豆に暮らす人々の架け橋 ～

www.izurainbow.com

不動産 売買、賃貸、管理 と PCサポート

静岡県宅地建物取引業会員・静岡県知事免許(3)第12424号

〒415-0016 静岡県下田市中565 (安東看板さん内)

TEL 0558-25-2171/FAX 0558-27-1337

E-mail info@izurainbow.com

○取引態様 媒介

○情報公開日 2017. 04. 14

○データ更新日 2017. 04. 14

・富士火災海上保険(株) 代理店