

# 平家の賃貸住宅

最寄り駅：伊豆急下田駅  
1.5Km 徒歩で19分



## ■ 下田市 中

月額

6万円



物件NO: S2699RH

### ■ 当社より ■

木造平家、S48.12築、92.13㎡

庭と倉庫付。

間取り3DK(和室8畳、和室8畳、和室7畳)、

エアコン2台付。

駐車場1台分家賃を含む。

道路から20段の階段あり。

ペットの飼育相談可能。(敷金+1ヶ月分)

国道414号線 約200m 徒歩3分。

コンビニ(ローソン) 約400m 徒歩5分。

伊豆急下田駅 約1.5Km 徒歩19分。

蓮台寺駅 約1.5Km 徒歩19分。

古い建物ですがH27.9にリフォーム済み。  
(1室畳8畳をフローリング化、襖・畳張り替え、一部修理等)

### ■ 物件詳細 ■

所在地：〒415-0016静岡県下田市中

光熱費等 電気：東京電力 水道：公営 ガス：プロパン

### ■ かかる費用詳細(税込み価格) ■

#### ■ 月額(毎月の費用)

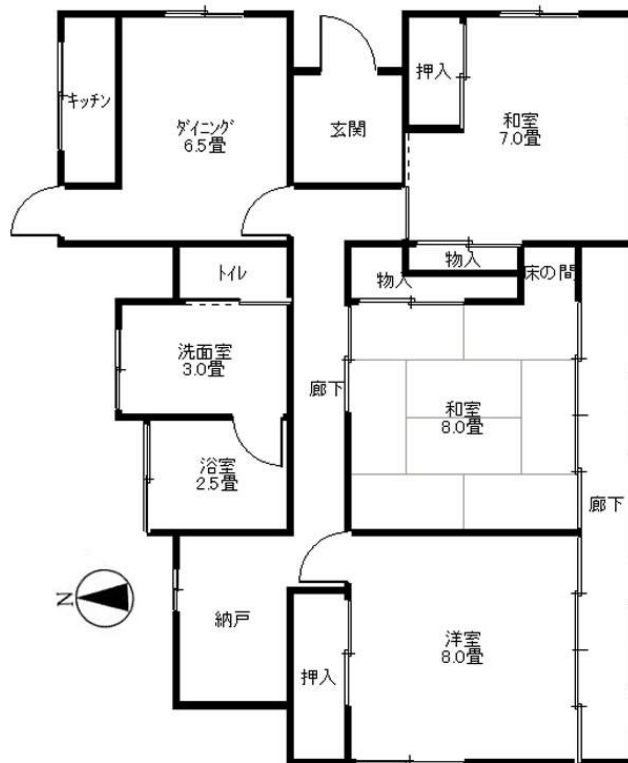
家賃	60,000	円/月	1ヶ月分
管理費		円/月	
共益費		円/月	
駐車場代		円/月	1台家賃を含む
TV代	1,620	円/月	1ヶ月分
その他		円/月	
<b>合計</b>	<b>61,620</b>	<b>円/月</b>	

#### ■ 初回(入居時)にかかる費用

家賃	60,000	円	1ヶ月分
敷金	120,000	円	2ヶ月分
礼金	60,000	円	1ヶ月分
保険代	15,000	円	2年間
	1,620	円	TV代(1ヶ月分)
仲介料	64,800	円	1ヶ月分+消費税
その他	10,800	円	TV加入金
<b>合計</b>	<b>332,220</b>	<b>円</b>	

#### ■ 更新時

更新料		円	
保険代	15,000	円	2年間
その他	10,800	円	書類作成代
<b>合計</b>	<b>25,800</b>	<b>円</b>	



※図面と現況に相違がある場合、現況を優先いたします。



有限会社 伊豆レインボーコム

～ 伊豆に暮らす人々の架け橋 ～

www.izurainbow.com

不動産 売買、賃貸、管理 と PCサポート

静岡県宅地建物取引業会員・静岡県知事免許(3)第12424号

〒415-0016 静岡県下田市中565 (安東看板さん内)

TEL 0558-25-2171/FAX 0558-27-1337

E-mail info@izurainbow.com

・富士火災海上保険(株) 代理店

○取引態様 媒介

○情報公開日 2017. 06. 17

○データ更新日 2017. 06. 23