

# 国道136号線沿い 賃貸住宅

最寄り駅：伊豆急下田駅  
4.1Km 車で15分



## 下田市 吉佐美

月額

6万円



物件NO: S2527RH

### ■当社より■

国道136号線沿い。

木造瓦葺2階建。  
S44年築、築約50年 古めの建物。

専有面積108.68㎡(32.87坪)

間取り6DK、お風呂、洋式トイレ2ヶ所付。  
屋内洗濯機置場あり。  
一部リフォーム済み。  
エアコン1台、LED照明器具付。

大家族での利用向き。

平坦地で日当たり良好。

敷地内に車3台駐車可能。

朝日小学校区、下田中学校区。  
ドラッグストア(ウエルシア) 320m 徒歩4分  
農協 200m 徒歩3分  
コンビニ(ローソン)、郵便局 450m 徒歩6分  
コンビニ(ファミリーマート) 540m 徒歩7分  
朝日小学校 640m 徒歩8分  
吉佐美大浜 1.7Km、車で5分。  
伊豆急下田駅 4.1Km 車で15分。

### ■物件詳細■

所在地：静岡県下田市吉佐美

光熱費等 電気：東京電力 水道：公営 ガス：プロパン

### ■かかる費用詳細(税込み価格)■

#### ■月額(毎月の費用)

家賃	60,000 円/月	1ヶ月分
管理費	円/月	
共益費	円/月	
駐車場代	円/月	3台家賃に含む(敷地内)
TV代	1,520 円/月	1ヶ月分
その他	円/月	

合計 61,520 円/月

#### ■初回(入居時)にかかる費用

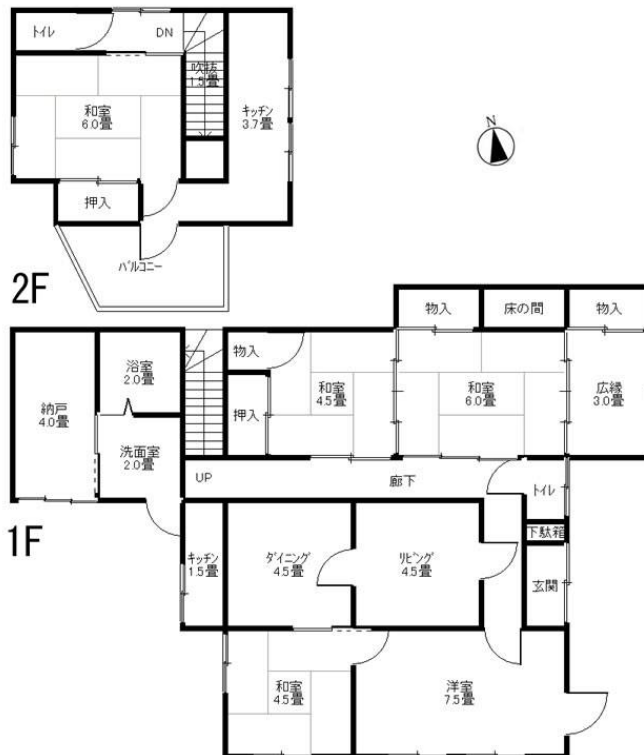
家賃	60,000 円	1ヶ月分
敷金	60,000 円	1ヶ月分
礼金	60,000 円	1ヶ月分
保険代	15,000 円	2年間
	10,800 円	TV加入金
仲介料	64,800 円	1ヶ月分+消費税
その他	1,520 円	TV代(1ヶ月分)

合計 272,120 円

#### ■更新時

更新料	円	
保険代	15,000 円	2年間
その他	10,800 円	書類作成代

合計 25,800 円



※図面と現況に相違がある場合、現況を優先いたします。



有限会社 伊豆レインボーコム

～ 伊豆に暮らす人々の架け橋 ～

www.izurainbow.com

不動産 売買、賃貸、管理 と PCサポート

静岡県宅地建物取引業会員・静岡県知事免許(3)第12424号

〒415-0016 静岡県下田市中565 (安東看板さん内)

TEL 0558-25-2171/FAX 0558-27-1337

E-mail info@izurainbow.com

・富士火災海上保険(株) 代理店

○取引態様 媒介

○情報公開日 2017. 09. 28

○データ更新日 2017. 09. 28