

# 賃貸アパート 1階中部屋

最寄り駅：蓮台寺駅  
0.7Km 徒歩で9分



# 下田市 立野 コーポ大祐 102

月額

4.5万円



物件NO: S2423RA

### ■当社より■

木造2階建アパートの1階部分。  
S61.2築、間取り3DK、床面積46.28㎡。  
エアコン、洋式トイレ(温水洗浄便座付)。  
洗濯機は屋外玄関横。  
保育園は道路はさんで目の前。  
スーパー100m、幼稚園、小学校約200m、中学校400m、高校300m、蓮台寺駅約700m。  
ホームセンター(ハンディ) 約600m。  
コンビニ(セブンイレブン) 約700m。  
周辺は静かな住宅地の環境。  
アパートの駐車場は1台月5,000円。  
近くの駐車場も1台月5,000円程度。  
ペットの飼育は不可。  
現在居住中。  
3月末退去予定。  
退去後ハウスクリーニング後入居可能。

### ■物件詳細■

所在地：〒415-0032静岡県下田市立野  
光熱費等 電気：東京電力 水道：公営 ガス：都市

### ■かかる費用詳細(税込み価格)■

#### ■月額(毎月の費用)

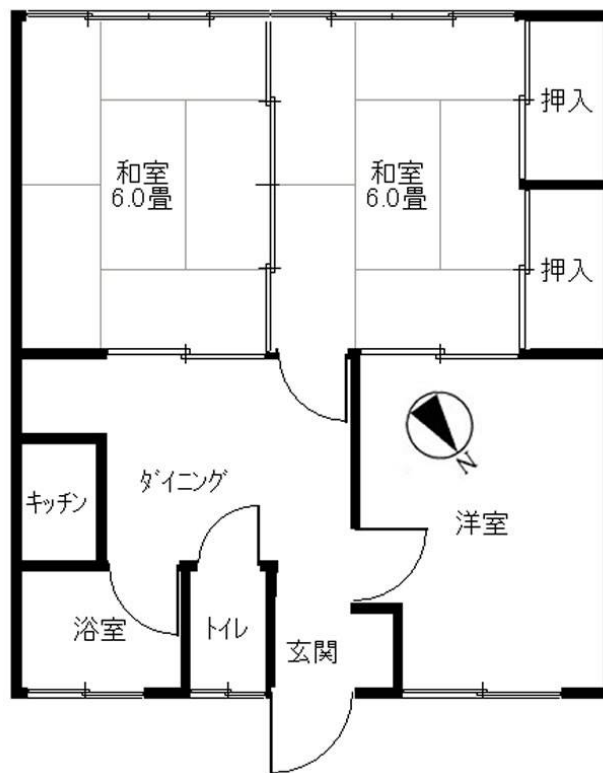
家賃	45,000	円/月	1ヶ月分
管理費		円/月	
共益費		円/月	
駐車場代	5,000	円/月	1ヶ月分
TV代	1,100	円/月	1ヶ月分
その他		円/月	
<b>合計</b>	<b>51,100</b>	<b>円/月</b>	

#### ■初回(入居時にかかる費用)

家賃	45,000	円	1ヶ月分
敷金	45,000	円	1ヶ月分
礼金	45,000	円	1ヶ月分
保険代	15,000	円	2年間
	6,100	円	TV名義変更料+TV代(1ヶ月分)
仲介料	48,600	円	1ヶ月分+消費税
その他	5,000	円	駐車場(1台分/月)
<b>合計</b>	<b>209,700</b>	<b>円</b>	

#### ■更新時

更新料	0	円	
保険代	15,000	円	2年間
その他	10,800	円	書類作成代
<b>合計</b>	<b>25,800</b>	<b>円</b>	



※図面と現況に相違がある場合、現況を優先いたします。



有限会社 伊豆レインボーコム

～ 伊豆に暮らす人々の架け橋 ～

www.izurainbow.com

不動産 売買、賃貸、管理 と PCサポート

静岡県宅地建物取引業会員・静岡県知事免許(3)第12424号

〒415-0016 静岡県下田市中565 (安東看板さん内)

TEL 0558-25-2171/FAX 0558-27-1337

E-mail info@izurainbow.com

・AIG損保 代理店

・宅建ファミリー共済 代理店

○取引態様 媒介

○情報公開日 2018. 03. 05

○データ更新日 2018. 03. 05