

海望む 賃貸別荘・住宅

最寄り駅：伊豆急下田駅
4Km 車で7分



■ 物件詳細 ■

所在地：静岡県下田市吉佐美

光熱費等 電気：東京電力 水道：私営 ガス：プロパン

■ かかる費用詳細(税込み価格) ■

■ 月額(毎月の費用)

家賃	63,000 円/月	1ヶ月分
管理費	円/月	
共益費	2,000 円/月	浄化槽清掃代として
駐車場代	円/月	
TV代	円/月	
その他	円/月	
合計	65,000 円/月	

■ 初回(入居時にかかる費用)

家賃	63,000 円	1ヶ月分
敷金	63,000 円	1ヶ月分
礼金	63,000 円	1ヶ月分
保険代	15,000 円	2年間
共益費	2,000 円	1ヶ月分+消費税
仲介料	68,040 円	
その他	円	
合計	274,040 円	

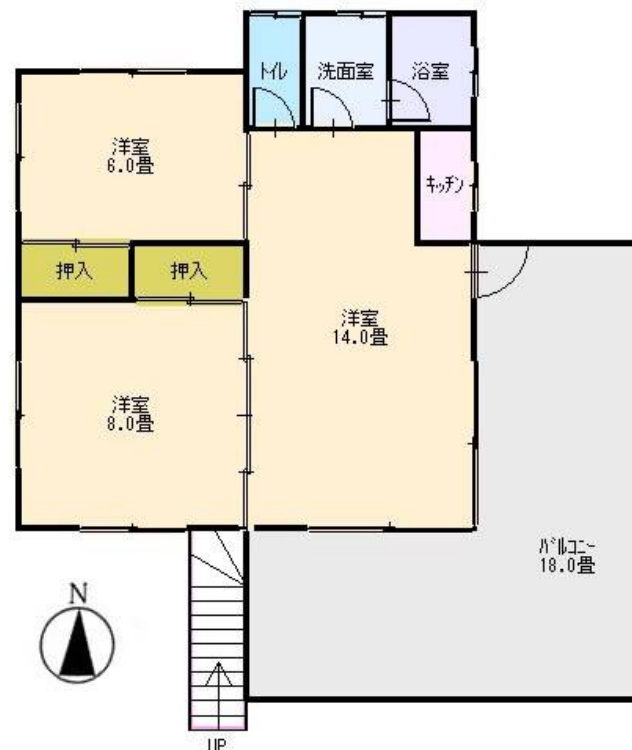
■ 更新時

更新料	0 円	
保険代	15,000 円	2年間
その他	10,800 円	書類作成代として
合計	25,800 円	

下田市 吉佐美 吉佐美苑

月額

6.3 万円



※図面と現況に相違がある場合、現況を優先いたします。

物件NO: S2058RH

■ 当社より ■

内外装リフォーム済み。

広々としたウッドデッキが気持ち良く、海も少し望め、陽当たりも良好です。
2LDKの間取りは全てリフォーム済みのフローリングで広々としています。
トイレは洋式、シャワートイレ付。
エアコン新品1台付。

周辺は分譲地内の緑多い静かな住宅環境。

入田浜、多々戸浜、吉佐美大浜など白い砂浜のビーチが近く、サーフィンや釣りなど海遊びの拠点にしてもいいのではないのでしょうか。

現状、駐車場はありませんが、分譲地内の道路の空きスペースに止められます。
急傾斜地ですが、敷地内では菜園も可能。
前面道路より35段の階段有り。
別荘としても、住居用にしてもいいのではないのでしょうか。
伊豆急下田駅まで約4Km、車で約7分程度。
入田浜まで約1.4Km、徒歩約18分。
退去済み。
即入居可能。
ペットは相談可能。事前にご相談ください。



有限会社 伊豆レインボーコム

～ 伊豆に暮らす人々の架け橋 ～

www.izurainbow.com

不動産 売買、賃貸、管理 と PCサポート

静岡県宅地建物取引業会員・静岡県知事免許(3)第12424号

〒415-0016 静岡県下田市中565 (安東看板さん内)

TEL 0558-25-2171/FAX 0558-27-1337

E-mail info@izurainbow.com

○取引態様 媒介

○情報公開日 2017. 03. 29

○データ更新日 2017. 03. 29

・富士火災海上保険(株) 代理店