

伊豆急下田駅近くの貸事務所、1階

最寄り駅：伊豆急下田駅
0.1Km 徒歩で2分



下田市 西本郷 佐々木ビル 1F

月額

7万円



物件NO: S2040RE

■当社より■

伊豆急下田駅まで100m、徒歩2分。
隣はドラッグストア(セイジョー伊豆下田店)。
S58.3築(1983)、築約40年。
鉄骨造陸屋根4階建ビルの1階部分。
床面積33㎡。
2023.11リフォーム済み。
床CF張替え。
洋式トイレ(温水洗浄便座付)に交換済み。
流し台新品交換済み。
LED照明器具に交換済み。
エアコン設置済み。
ガスなし。
入口にはシャッター付(カギ付)。
事務所、店舗等に最適。
住居には不向き。
敷地内に駐車場なし。
目の前に別途、有料駐車場あり。
月額7,700円あり。(位置指定なし)
時間貸もあり。
ペットの飼育は不可。
ハウスクリーニング後入居可能。

■物件詳細■

所在地：〒415-0036静岡県下田市西本郷一丁目
光熱費等 電気：東京電力 水道：公営 ガス：無

■かかる費用詳細(税込み価格)■

■月額(毎月の費用)

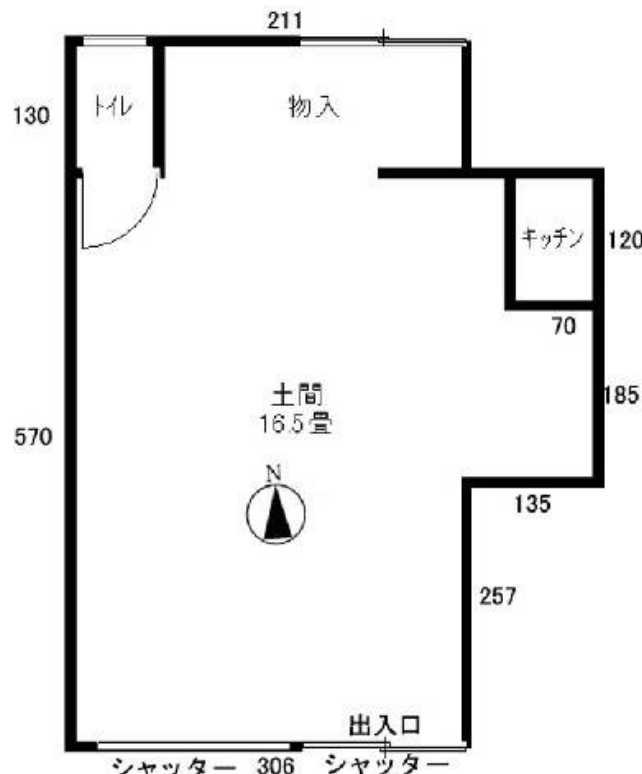
家賃	70,000 円/月	1ヶ月分
管理費	円/月	
共益費	円/月	
駐車場代	円/月	駐車場なし
CATV代	円/月	別途CATV加入が必要
その他	円/月	
合計	70,000 円/月	

■初回(入居時)にかかる費用

家賃	70,000 円	1ヶ月分
敷金	140,000 円	2ヶ月分
礼金	70,000 円	1ヶ月分
保険代	15,000 円	2年間(事務所用)
仲介料	77,000 円	1ヶ月分+消費税
その他	円	
合計	372,000 円	

■更新時

更新料	円	
保険代	15,000 円	2年間(事務所用)
その他	11,000 円	書類作成代
合計	26,000 円	



※図面と現況に相違がある場合、現況を優先いたします。



有限会社 伊豆レインボーコム

～ 伊豆に暮らす人々の架け橋 ～

www.izurainbow.com

不動産 売買、賃貸、管理 と PCサポート

静岡県宅地建物取引業会員・静岡県知事免許(4)第12424号

〒415-0036 静岡県下田市西本郷一丁目10-6-1

TEL 0558-25-2171/FAX 0558-27-1337

E-mail info@izurainbow.com

○取引態様 媒介

○情報公開日 2024. 09. 26

○データ更新日 2024. 09. 26

・宅建ファミリー共済 代理店