

# 国道414沿い貸事務所・店舗併用住宅 ■ 河津町 川津筏場 天川旅館 本館

物件NO: K2258RE

最寄り駅：河津駅  
6Km 車で15分

月額

8万円



## ■ 物件詳細 ■

所在地：〒413-0502静岡県賀茂郡河津町川津筏場  
光熱費等 電気：東京電力 水道：公営 ガス：プロパン

## ■ かかる費用詳細(税込み価格) ■

### ■ 月額(毎月の費用)

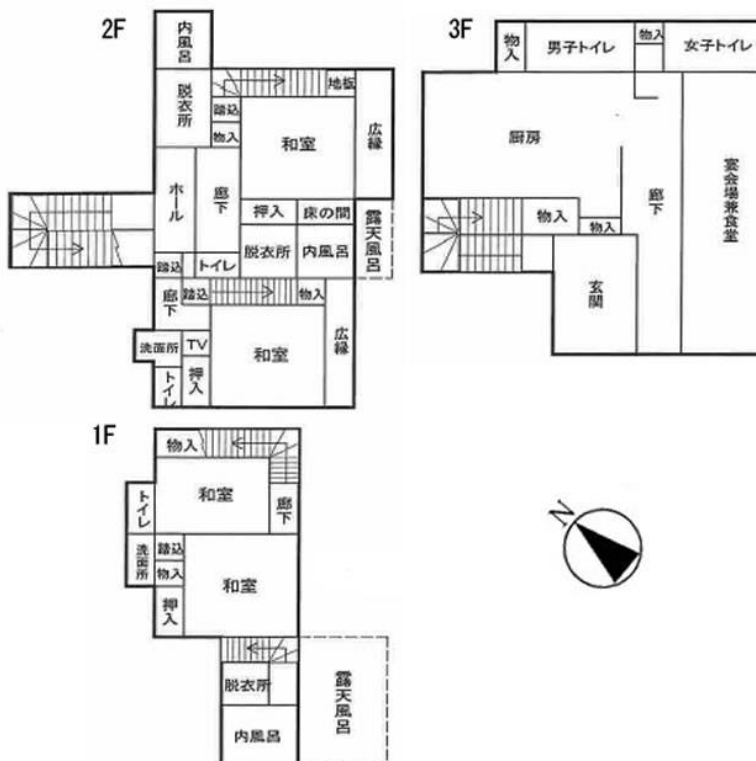
家賃	80,000 円/月	1ヶ月分
管理費	円/月	
共益費	円/月	
駐車場代	円/月	敷地内無料(4台まで駐車可能)
TV代	円/月	別途CATV契約が必要
その他	円/月	
<b>合計</b>	<b>80,000 円/月</b>	

### ■ 初回(入居時にかかる費用)

家賃	80,000 円	1ヶ月分
敷金	160,000 円	2ヶ月分
礼金	80,000 円	1ヶ月分
保険代	20,500 円	2年間
	円	
仲介料	88,000 円	1ヶ月分+消費税
その他	円	
<b>合計</b>	<b>428,500 円</b>	

### ■ 更新時

更新料	円	
保険代	20,500 円	2年間
その他	11,000 円	書類作成代
<b>合計</b>	<b>31,500 円</b>	



## ■ 当社より ■

国道414号線沿い。  
元料亭旅館。  
高台のため景色は良好。(海は望めません)  
H12.7築、鉄筋コンクリート造アルミニウム  
板葺 3階建、床面積253.01㎡。  
3階(110.53㎡) エントランス、食堂、厨房、男  
女別トイレ。  
2階(95.59㎡) 客室(3室)、各トイレ、風呂、エ  
アコン付。  
1階(46.59㎡) 客室、風呂など。  
一部、電気製品、什器、備品付。(使用可)  
電気は水道をポンプアップするため動力を  
使用、使用頻度にもよりますが月額の光熱  
費は約4万円ほどかかります。  
駐車場は敷地内4台まで駐車可能。  
コンビニ(セブンイレブン) 約600m、徒歩8分。  
郵便局(上河津郵便局) 約700m、徒歩9分。  
河津駅 約6Km、車で15分。  
料亭、宿泊、事務所、会社の寮など使い道  
はいろいろありそう。  
車は必需品となります。  
ペットの飼育は不可。  
短期使用も相談可能。  
必要であれば敷地内の別館も賃貸可能(月5  
万円)。  
現在入居中、12/4退去予定。  
退去後、ハウスクリーニング後入居可能。



※図面と現況に相違がある場合、現況を優先いたします。



有限会社 伊豆レインボーコム

～ 伊豆に暮らす人々の架け橋 ～

www.izurainbow.com

不動産 売買、賃貸、管理 と PCサポート

静岡県宅地建物取引業会員・静岡県知事免許(4)第12424号

〒415-0036 静岡県下田市西本郷一丁目10-6-1

TEL 0558-25-2171/FAX 0558-27-1337

E-mail info@izurainbow.com

○取引態様 媒介

○情報公開日 2021. 11. 15

○データ更新日 2023. 09. 05

・宅建ファミリー共済 代理店